

Débouchés

En S.T.S, préparant en deux ans à un B.T.S.

- Techniques physiques pour l'industrie et le laboratoire
- Opticien lunetier et génie optique
- Analyses de biologie médicale
- Bioanalyses et contrôles
- Chimiste, métiers de l'esthétique cosmétique parfumerie
- Domotique

En I.U.T, préparant en deux ans à un D.U.T.

- Mesures physiques
- Chimie
- Génie biologique, diététique,
- Génie thermique et énergies
- Génie chimique, génie des procédés
- Hygiène sécurité environnement

Ces formations permettent soit d'entrer directement dans la vie active, soit d'envisager une poursuite d'études vers :

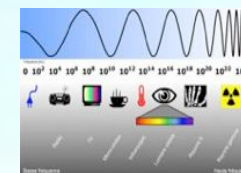
- Les licences professionnelles
- Les écoles d'ingénieurs...

En Classes préparatoires,

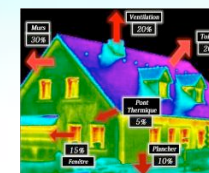
- TPC (Technologie et physiques chimie)

A l'université

- En 3 ans licence ou 5 ans master



Ondes



thermique



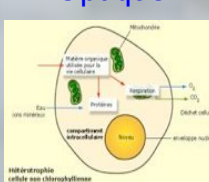
Chimie



Optique



Physique



Biochimie

Renseignements

Lycée Aristide Maillol

73 avenue Pau Casals
BP 30544

66005 Perpignan CEDEX

Tél. : 04-68-52-65-65



**Section S.T.L.
Sciences et
Technologies de
Laboratoire**

Les Sciences au service de la santé, de l'environnement, de la chimie

Vous aimez les **expériences en laboratoire** et les **manipulations concrètes** ? Vous voulez découvrir les méthodes et les **techniques** utilisées dans les **laboratoires** pour réaliser les mesures physiques ? Vous voulez effectuer des analyses de produits, réaliser des synthèses organiques ou identifier des molécules et des microorganismes

N'hésitez plus, préparez un **BAC S.T.L.** spécialité **SPCL**. (sciences physiques et chimiques de laboratoire) au lycée Aristide Maillol !!!



Horaires hebdomadaires

	1 ^{ère}	Tale
Mathématiques	4h	4h
Physique chimie	3h	4h
Français	3h	-
Langues vivantes 1 et 2	3h	3h
Philosophie	-	2h
Histoire - Géographie	2h	-
E.P.S.	2h	2h
Accompagnement personnalisé	2h	2h
Chimie-biochimie-sciences du vivant	4h	5h
Mesure et instrumentation	2h	-
Enseignement technologique en langue vivante	1h	1h
Enseignement de spécialité : Sciences physiques et chimiques de laboratoire	6h	10h

Qualités requises

- Goût prononcé pour les expériences, les manipulations et le travail en laboratoire
- Rigueur, précision, sens de l'organisation
- Souci de la sécurité
- Esprit d'équipe et travail en groupe

Recrutement

Cette section est ouverte aux élèves de seconde générale ainsi qu'aux élèves de première qui souhaiteraient une réorientation.

Si les enseignements suivis en 2^{de} ne sont pas déterminants, la matière se rapprochant de la série STL est *sciences et laboratoire*

